

Krankenbettenlenkrolle zentral-, totalfeststellbar mit Zapfen Ø32x50 mm, Schaltnocke halbrund abgeflacht



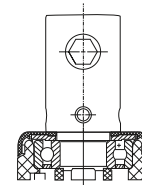
- 150kg
- Durchmesser 125 - 150mm
- Gehäuse aus Polyamid
- Rad Polyurethan, Präzisionskugellager
- elektrisch leitfähig
- waschbar

Technische Daten

Bestellcode:	27Z SXX 150 Z05-32 D30	Rad ø in mm:	150
Tragkraft in kg:	150	Radbreite in mm:	2x 20
Ausladung Rolle in mm:	52,00	Bauhöhe in mm:	180
Norm:	EN 12531	EAN-Code:	4250217350719
Zapfendurchmesser ø in mm:	32,00	Zapfenlänge in mm:	50
Störkreisradius in mm:	127,00		

Gehäusebeschreibung

- Gehäuse aus Polyamid, geschlossen
- Präzisionskugellager im Rückenlager
- quer und längs zur Fahrtrichtung verwendbar
- Feststellfunktion wartungs- und verschleißfrei



Radbeschreibung

- Radkörper aus Polyamid
- Lauffläche aus Polyurethan
- Farbe grau, spurlos
- Präzisionskugellager abgedichtet
- elektrisch leitfähig

