



Lenkrolle mit Expanderbefestigung vierkant und Totalfeststeller, elektrisch leitfähig

kontakt@storjohann-kiel.de
www.rollenplaner.de

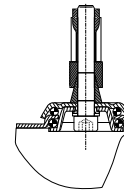
- 50 - 100kg
- Durchmesser 50 - 150mm
- Gehäuse aus Stahlblech
- Thermoplastisches Gummirad,
Präzisionskugellager

Technische Daten

Bestellcode:	21N GYP 100 Z07	Rad \varnothing in mm:	100
Tragkraft in kg:	100	Radbreite in mm:	32
Ausladung Rolle in mm:	44,00	Bauhöhe in mm:	138
Temperaturbereich C° min / max:	-20 : +60	Norm:	EN 12530
Laufflächenhärte:	Shore A 87	EAN-Code:	4250217312656
Störkreisradius in mm:	132,00		

Gehäusebeschreibung

- Stahlblech verzinkt-chromatiert
- Schwenklager mit zweifachem Kugelkranz
- Radachse verschraubt



Radbeschreibung

- Radkörper aus Polypropylen
- Lauffläche aus thermoplastischem Gummi, elektrisch leitfähig
- Farbe grau, spurlos
- Fadenschutz
- Präzisionskugellager

