



Lenkrolle mit Expanderbefestigung vierkant und Totalfeststeller, elektrisch leitfähig

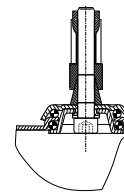
- 50 - 100kg
- Durchmesser 50 - 150mm
- Gehäuse aus Stahlblech
- Thermoplastisches Gummirad,
Präzisionskugellager

Technische Daten

| | | | |
|--|-----------------|--|---------------|
| Bestellcode: | 21N GYP 050 Z07 | Rad \varnothing in mm: | 50 |
| Tragkraft in kg: | 50 | Radbreite in mm: | 19 |
| Ausladung Rolle in mm: | 25,00 | Bauhöhe in mm: | 73 |
| Temperaturbereich C° min / max: | -20 : +60 | Norm: | EN 12530 |
| Laufflächenhärte: | Shore A 87 | EAN-Code: | 4250217312571 |
| Störkreisradius in mm: | 81,00 | | |

Gehäusebeschreibung

- Stahlblech verzinkt-chromatiert
- Schwenklager mit zweifachem Kugelkranz
- Radachse verschraubt



Radbeschreibung

- Radkörper aus Polypropylen
- Lauffläche aus thermoplastischem Gummi, elektrisch leitfähig
- Farbe grau, spurlos
- Fadenschutz
- Präzisionskugellager

